

# Queen Anne's Lace

A Circular Shawl of 32 sections.

Cast on join and knit 8 stitches around repeat instructions until reach beginning of next round. unnumbered rows are knit plain.

'A' = double decrease - I use slip 2, knit 1, pss0

'O' = yarnover      skip = slip 1, k1, pss0

'K' = knit



1) O, k1 (16 stitches total)

3) O, k1 (32 stitches)

5) O, k2tog

7) O, k1 (64 stitches)

9,11) as row 5

13) O, k2 (96 stitches)

15, 17, 19) O, k1, k2tog

21) O, k3

23) O, k1, O, k1, k2tog

24) k3, k2tog

25) O, k2, k2tog

27) O, k1, O, k1, k2tog

28) k3, k2tog

29) O, k4

31) O, k1, O, k2, k2tog

32) k4, k2tog

33) O, k3, k2tog

35) O, k1, O, k2, k2tog

36) k4, k2tog

37) O, k5

39) O, k1, O, k3, k2tog

40) k5, k2tog

41) O, k4, k2tog

43) O, k1, O, k3, k2tog

44) k5, k2tog

45) O, k1, O, k3, k2tog

47) O, k3, O, k2, k2tog

48) k6, k2tog

49) k1, O, k1, O, k3, k2tog

50) k6, k2tog

53) O, k1, O, k4, k2tog

55) O, k3, O, k3, k2tog

56) k7, k2tog

57) k1, O, k1, O, k4, k2tog

58) k7, k2tog

61) O, k1, O, k5, k2tog

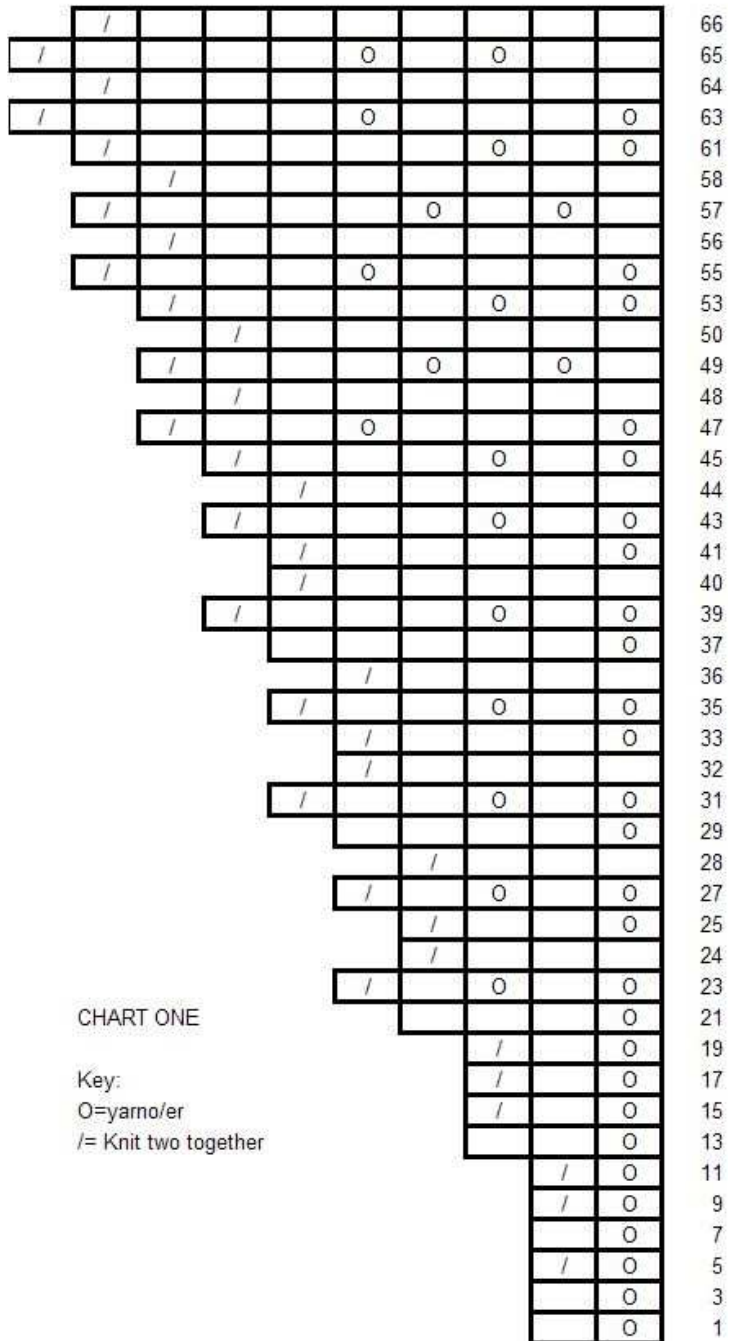
63) O, k3, O, k4, k2tog

64) k8, k2tog

65) k2, O, k1, O, k4, k2tog

66) k8, k2tog

(end chart one)



68) k6, O, k1, k2tog

69) O, k1, O, k8

70) k9, k2tog

71) O, k3, O, k5, k2tog

72) k9, k2tog

73) k2, O, k1, O, k5, k2tog

74) k9, k2tog

75) k6, O, k2, k2tog

77) O,k1, O, k7, k2tog

79) O, k3, O, k6, k2tog

80) k10, k2tog

81) k1, O, k3, O, k5, k2tog

82) k10, k2tog

83) k2, O, A, O, k6

84) k6, O, k3, k2tog

85) k9, k2tog

86) k6, O, k1, O, k1, k2tog

87) O,k1, O, k10

88) k11, k2tog

89) O, k3, O, k7, k2tog

90) k11, k2tog

91) k1, O, k3, O, k6, k2tog

92) k11, k2tog

93) k2, O,A O, k3,O, k2, k2tog

95) k8, O,k1, O, k1, k2tog

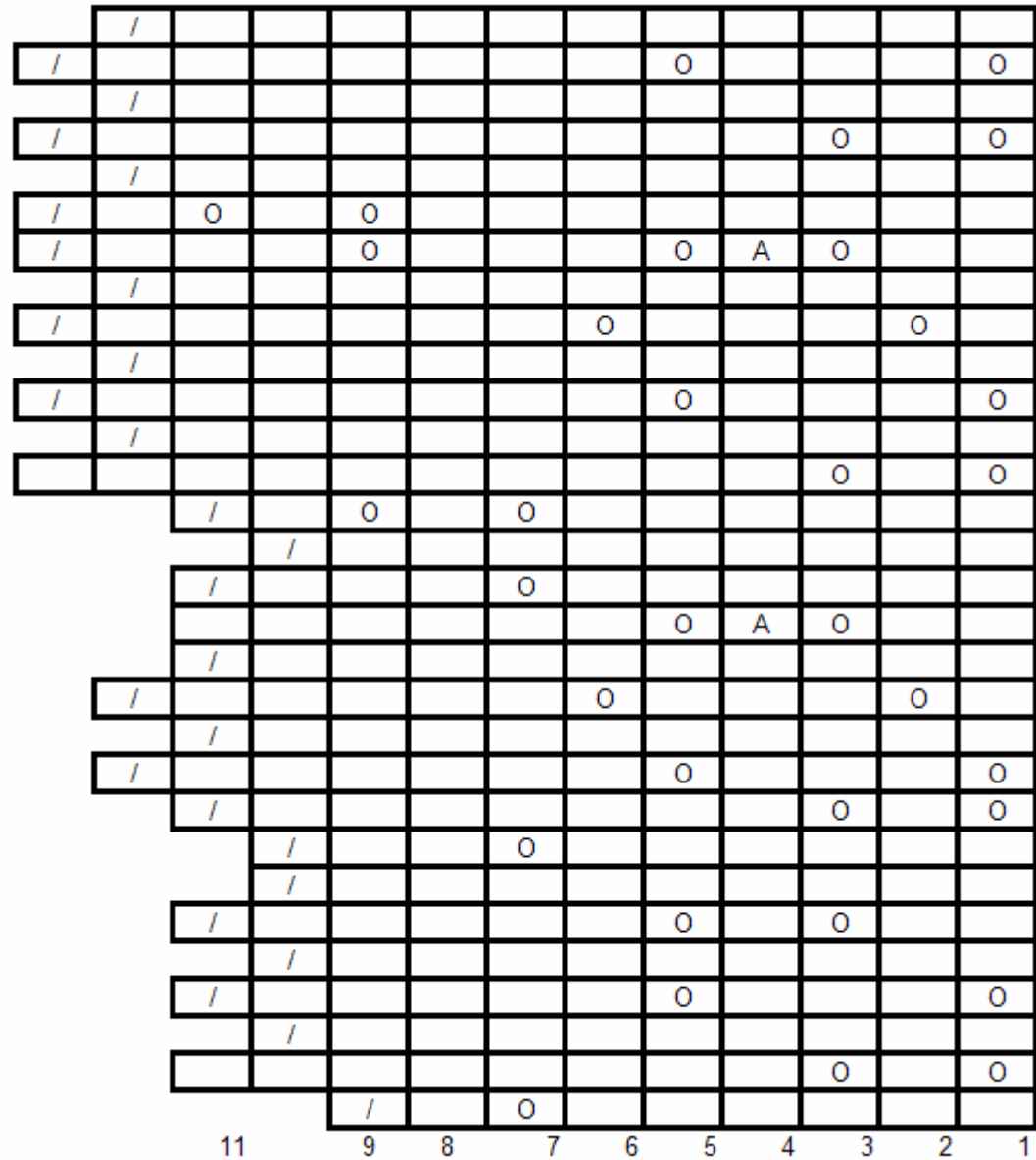
96) k11, k2tog (12)

97) O, k1, O, k9, k2tog

98) k11, k2tog

99) O, k3, O, k7, k2tog

100) k11, k2tog



100  
99  
98  
97  
96  
95  
93  
92  
91  
90  
89  
88  
87  
86  
85  
84  
83  
82  
81  
80  
79  
77  
75  
74  
73  
72  
71  
70  
69  
68

end chart two





151) knit

152) k1,\*k5, (k2tog,O) x4, k1, (O, skip) x4

153) knit

154) k1, \*k3, (k2tog, O) x4, k3, (O, skip) x4

155) knit

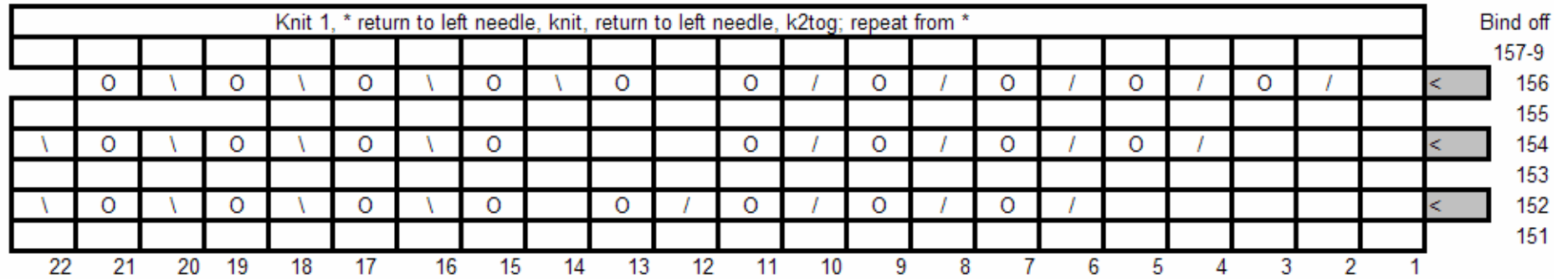
156) k1, \* k1, (k2tog,O) x5, k1, (O,skip) x5

157) purl

158) knit

159) purl

BIND OFF - k1, \*return to left needle, knit, return to left needle, k2tog; repeat from \*



The pictured shawl was done with approx 1300 yards of laceweight merino on US size 8 needles.

One may stop at row 138 and complete with rows 157-160. The test knit done at this size used approx 1000 yards.

Inquiries may be made to [MMario@familyoffaire.com](mailto:MMario@familyoffaire.com)

Free Will donations may be made through PayPal to [MMario@familyoffaire.com](mailto:MMario@familyoffaire.com)

Copyright 2007

MMario Leo a Pola de Finale Emelia